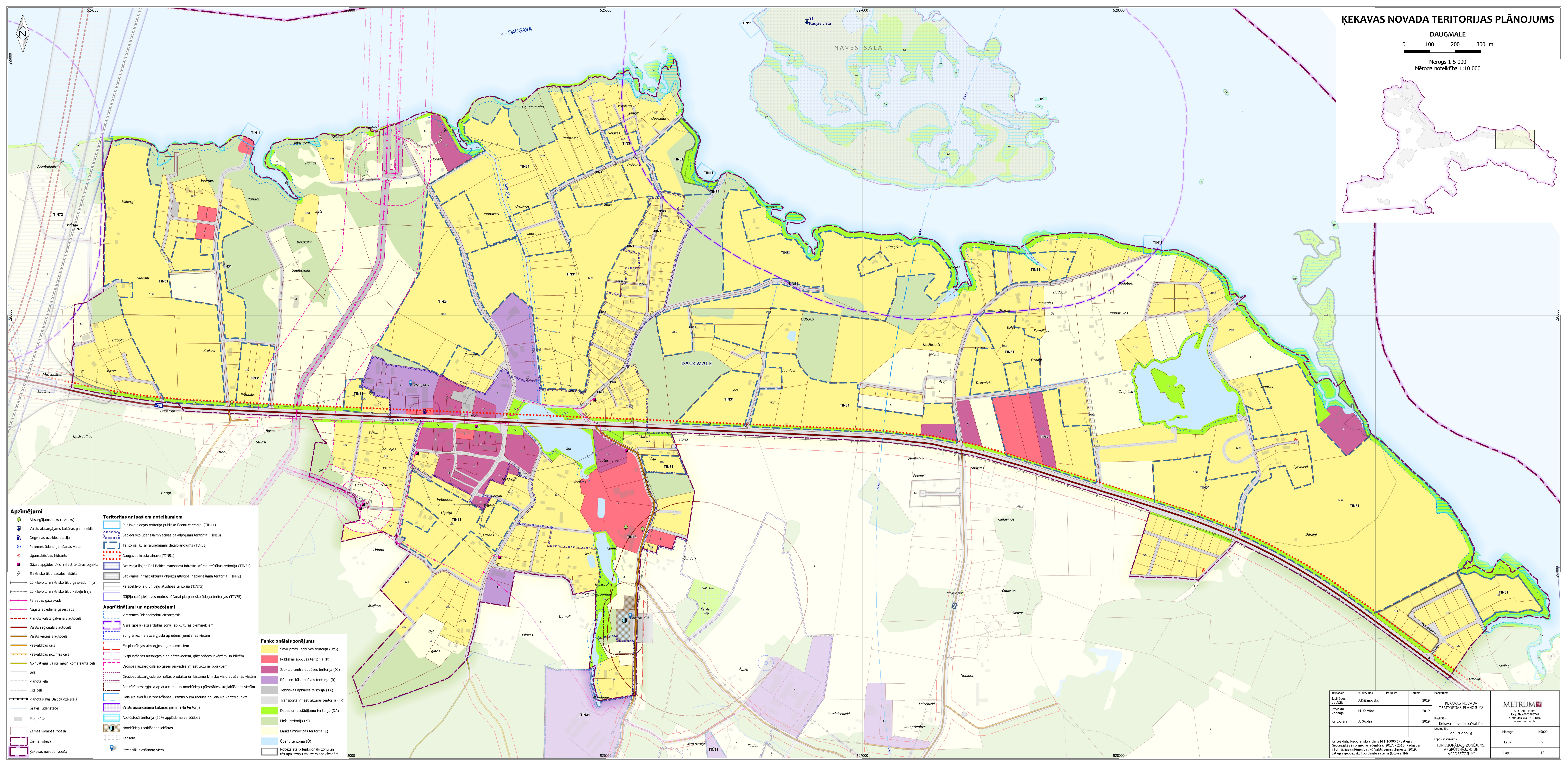
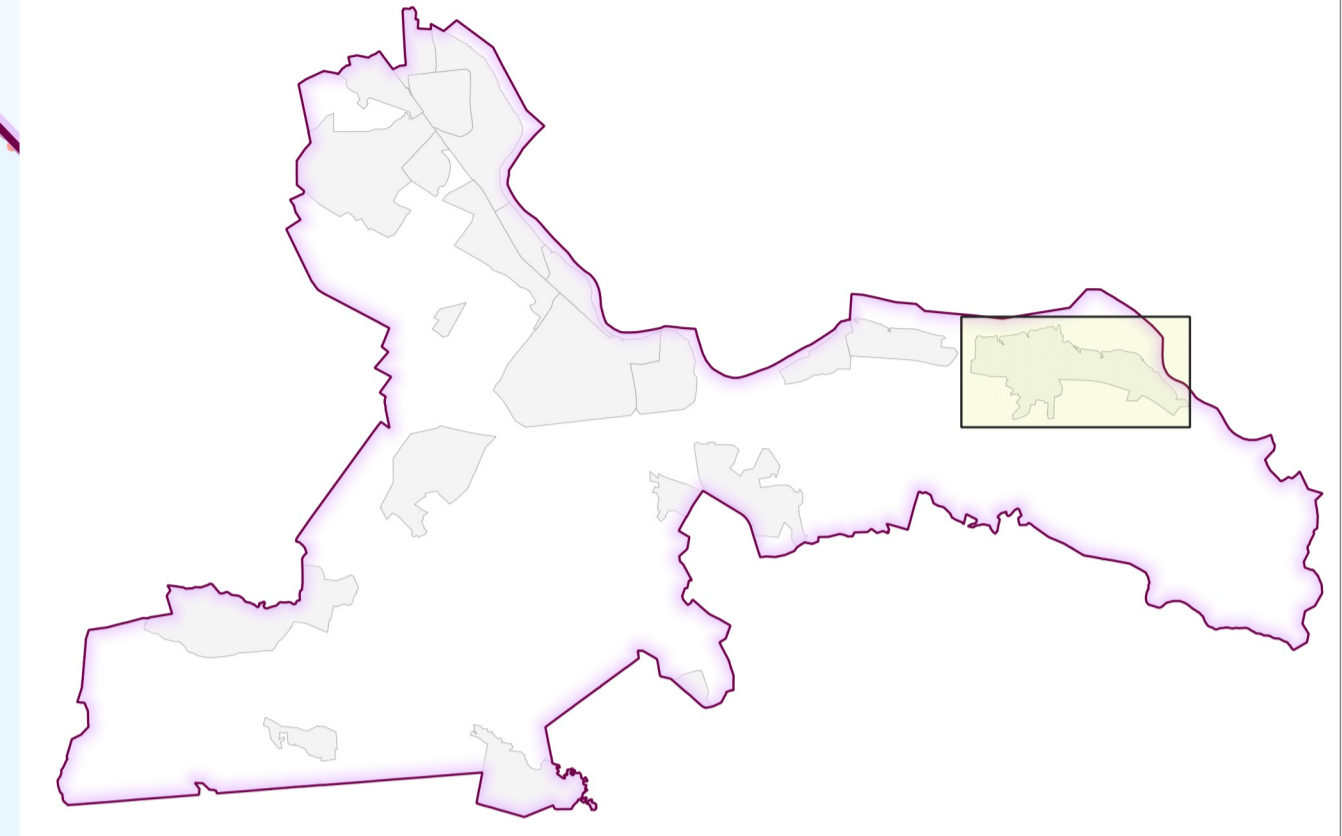


ĶEKAVAS NOVADA TERITORIJAS PLĀNOJUMS

DAUGMALE

0 100 200 300 m

Mērogs 1:5 000
Mēroga noteiktība 1:10 000



- Apzīmējumi**
- Alzargājams koks (dabkoks)
 - Valsts aizsargājams kultūras piemineklis
 - Degvielas uzpildes stacija
 - Pazemes ūdens ņemšanas vieta
 - Ūgunsdzēsības hidrants
 - Ģāzes apgādes tīklu infrastruktūras objekts
 - Elektrisko tīklu sadalēs iekārta
 - 20 kilovoltu elektrisko tīklu gaisvadu līnija
 - 20 kilovoltu elektrisko tīklu kabeļu līnija
 - Pārvaldes ģāzesvads
 - Augstā spiediena ģāzesvads
 - Pilnods valsts galvenais autoceļš
 - Valsts reģionālais autoceļš
 - Valsts vietējais autoceļš
 - Pašvaldības ceļš
 - Pašvaldības nozīmes ceļš
 - AS "Latvijas valsts mežs" komersanta ceļš
 - Jela
 - Pilnoda RAI Baltica dzelzceļš
 - Cits ceļš
 - Pilnoda RAI Baltica dzelzceļš
 - Grāvis, ūdenstace
 - Ēša, būve
 - Zemes vienības robeža
 - Ciema robeža
 - Ķekavas novada robeža
- Teritorijas ar īpašiem noteikumiem**
- Publiska pieejas teritorija publisko ūdeņu teritorijā (TIN11)
 - Sabiedriskā ūdenssaimniecības pakalpojumu teritorija (TIN13)
 - Teritorija, kurai izstrādājams detālplānojums (TIN31)
 - Daugavas krasta ainava (TIN51)
 - Dzelzceļa līnijas RAI Baltica transporta infrastruktūras attīstības teritorija (TIN71)
 - Satiksmes infrastruktūras objektu attīstībai nepieciešamā teritorija (TIN72)
 - Perspektīvo ielu un ceļu attīstības teritorija (TIN73)
 - Ģājēju ceļi piekļuves nodrošināšanai pie publisko ūdeņu teritorijas (TIN75)
- Aprūtinājumi un aprobežojumi**
- Virszemes ūdensobjektu aizsargošā
 - Aizsargošā (aizsargājamā zona) ap kultūras pieminekļiem
 - Stingra režīma aizsargošā ap ūdens ņemšanas vietām
 - Eksploatacijas aizsargošā gar autoceļiem
 - Eksploatacijas aizsargošā ap ģāzesvadiem, ģāzapgādes iekārtām un būvēm
 - Drošības aizsargošā ap ģāzes pārvaldes infrastruktūras objektiem
 - Drošības aizsargošā ap naftas produktu un bīstamu ķīmisko vielu atbrāšanās vietām
 - Sanitārā aizsargošā ap atkritumu un notekūdeņu pārstrādes, uzglabāšanas vietām
 - Lidlauka šķēršļu ierobežošanas vērsmas 5 km rādiuss no lidlauka kontrolpunkta
 - Valsts aizsargājama kultūras piemineklis teritorija
 - Applūstošā teritorija (10% applūsuma vārtība)
 - Notekūdeņu attīrīšanas iekārta
 - Kapšēta
 - Potenciāli piesārņota vieta
- Funkcionālais zonuējums**
- Savrupu apbūves teritorija (C25)
 - Publiskās apbūves teritorija (P)
 - Jautais centra apbūves teritorija (JC)
 - Rūpnieciskās apbūves teritorija (R)
 - Tehnisks apbūves teritorija (TA)
 - Transporta infrastruktūras teritorija (TR)
 - Dabas un apstādījumu teritorija (DA)
 - Mežu teritorija (M)
 - Lauksaimniecības teritorija (L)
 - Ūdeņu teritorija (Ū)
 - Robeža starp funkcionālo zonu un tās apakšzonu vai starp apakšzonām

Izstrādāja	V. Uzvaldi	Pasākums	Datums	Pasākums
Izstrādes vadītājs	J. Krīšānovičs		2019	ĶEKAVAS NOVADA TERITORIJAS PLĀNOJUMS
Projekta vadītāja	M. Kalvāne		2019	
Kartogrāfs	J. Šaidra		2019	Ķekavas novada pārvakarbūve
				Lapa Nr. 90-17-00016
Kartes dati: topogrāfiskais plāns M 1:10000 © Latvijas Ģeogrāfiskās informācijas aģentūra, 2017 - 2018. Kadastra informācijas sistēmas dati © Valsts zemes dienests, 2019. Latvijas ģeodēzisko koordinātu sistēma (LKS-92 TH)				Lapa nosaukums: FUNKCIONĀLAIS ZONĒJUMS, APRŪTINĀJUMI UN APROBEŽOJUMI Mērogs: 1:5000 Lapa: 9 Lapas: 12